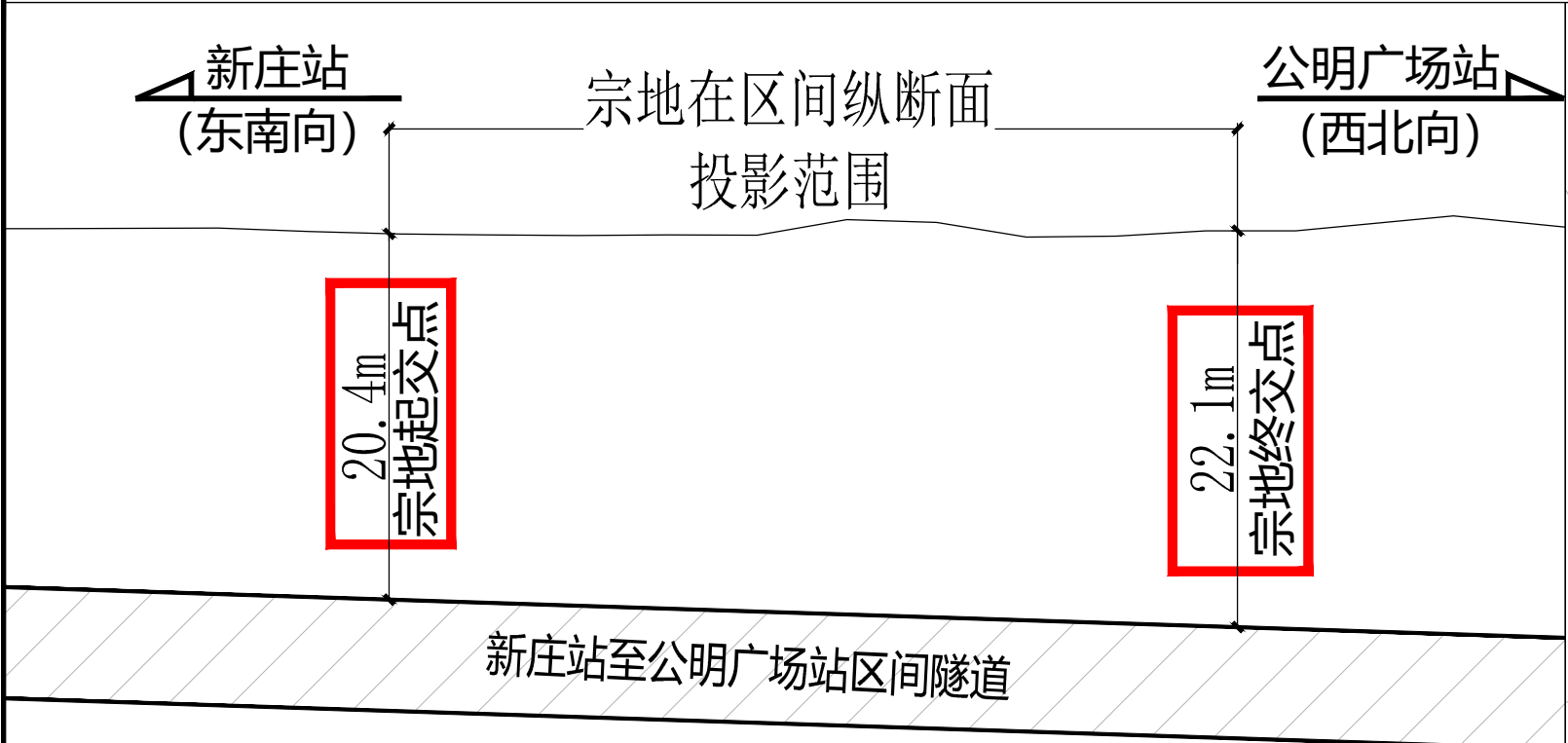
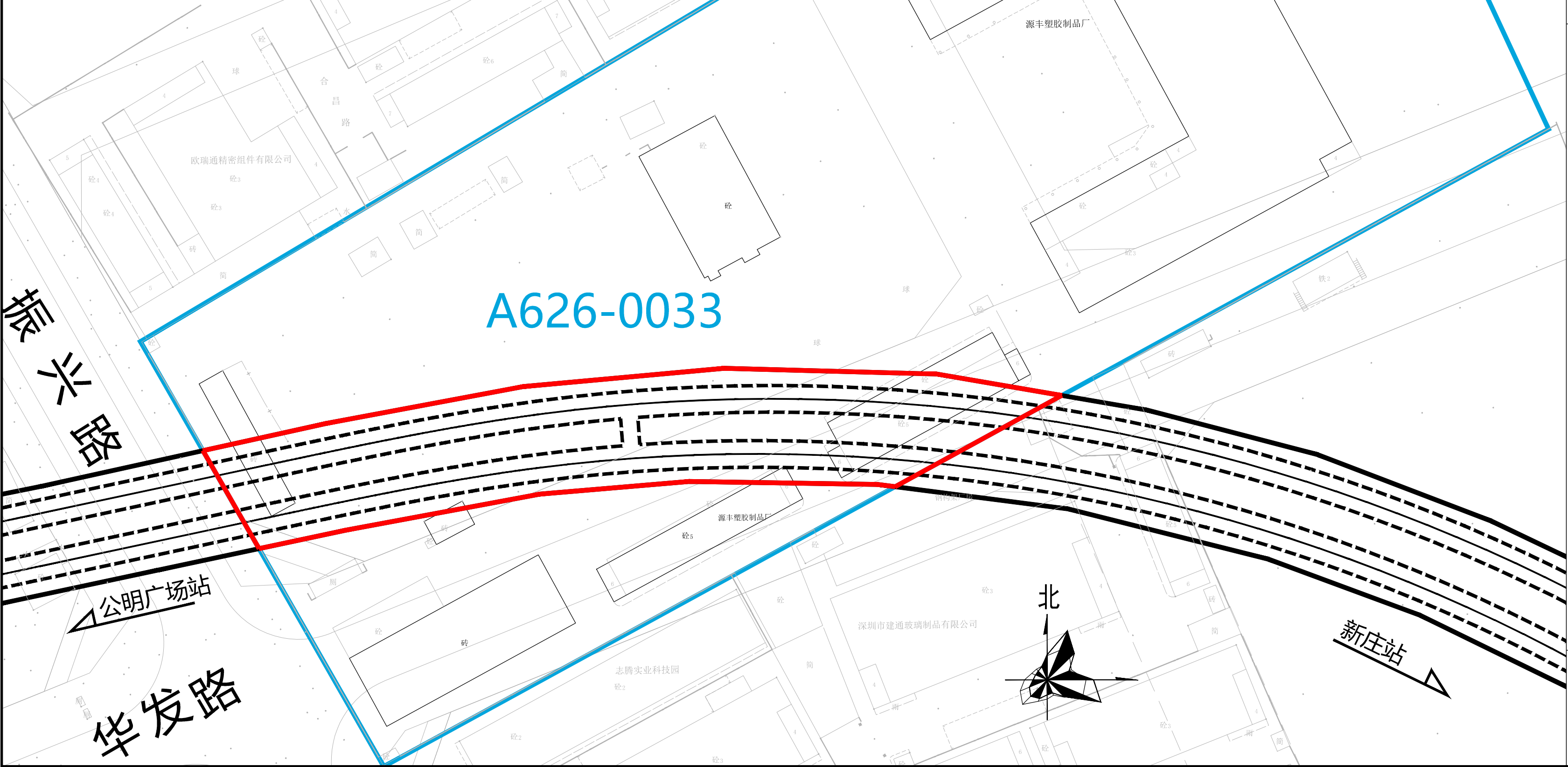


深圳市轨道交通13号线二期工程新庄站至公明广场站区间地下建设工程方案公示图

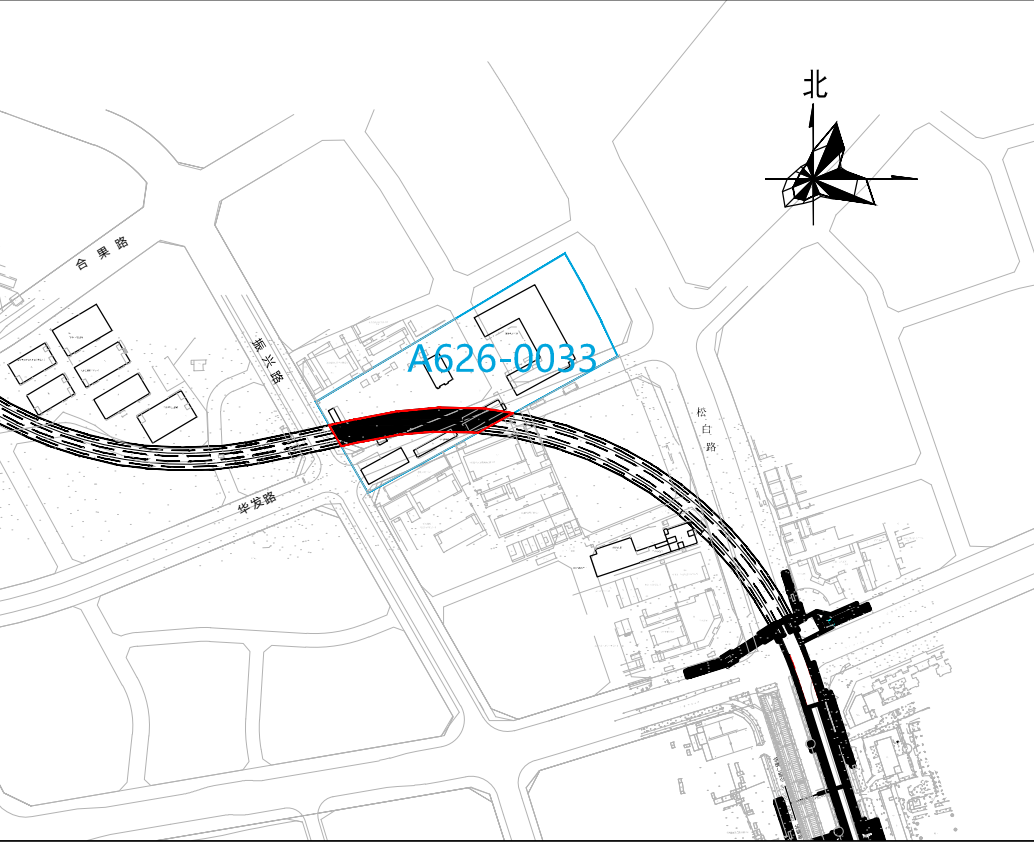
规划轨道交通13号线二期工程与A626-0033宗地相交关系平面图



规划轨道交通13号线二期工程与A626-0033宗地相交关系纵断面图



区位关系图



图例

- 工程方案公示范围
- 区间用地红线
- 区间隧道轮廓线

中铁二院工程集团有限责任公司
2025年5月15日